

街中に湧く 天然温泉

地下 670m から引く美肌の湯

いで湯と文学のまち、松山。

松山ニューグランドホテルは、その中心街に位置し
官公庁や繁華街へは徒歩約 3 分という抜群の立地です。

また、大浴場は源泉かけ流しの天然温泉。

旅の疲れをゆったりと癒していただけます。

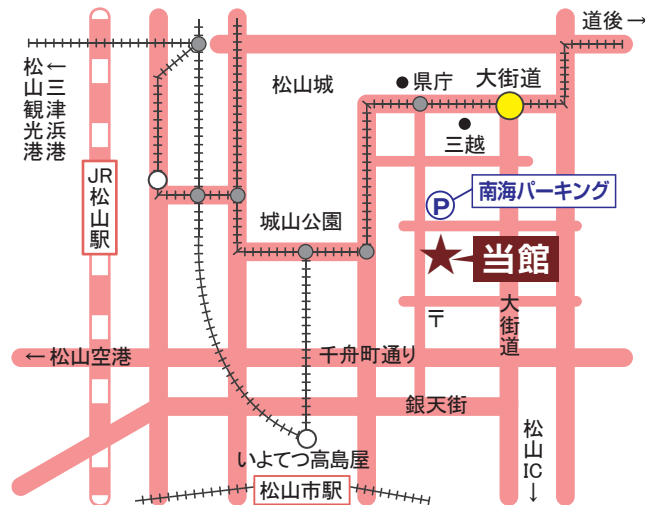
ビジネスに、観光に、ショッピングに、

利便性と快適性で

お客様をおもてないたします。



Matsuyama New Grand Hotel has a natural hot spring.
You can relieve your travel fatigue
with high-quality hot spring.



所要時間のご案内

JR 松山駅前	市内電車 15 分	大街道	徒歩 4 分	当館
伊予鉄松山市駅	市内電車 10 分	大街道	徒歩 4 分	当館
松山空港	リムジンバス 30 分	大街道	徒歩 4 分	当館
松山観光港	リムジンバス 30 分	大街道	徒歩 4 分	当館
三津浜港	バス・電車 50 分	大街道	徒歩 4 分	当館
松山IC	車 20 分			当館

天然温泉

松山ニューグランドホテル

〒790-0002 愛媛県松山市二番町 3 丁目 4-10
Tel.089-933-3661 Fax.089-933-3960
E-Mail. info@newgrandhotel.jp
3-4-10 Niban-cho, Matsuyama, Ehime, 790-0002, Japan



天然温泉

松山ニューグランドホテル



客室

Guest room

シングル、ツインに和室もある多彩な部屋タイプで全150室
西館には「理想の寝心地」を追及した『サータベッド』を導入

There are a total of 150 rooms. In the west building, we have introduced "Serta Bed" which provides a comfortable sleep.



【西館シングルルーム】
West Building Single Room

靴を脱いでリラックス
セミダブルでベッドも広々

【16㎡】



【スーペリア・ツイン】
Superior Twin Room

最大6名様までご宿泊可能
yayoiのバスケットボールコートも

【31㎡】



【和室】
Japanese-style Room

大人気の和室は全6室
お布団は最大5組まで

【6畳+8畳(京間)】



【お風呂なしシングル】
Single Room Without Bath

浴室の設備がありません
ご入浴は1F 大浴場へ

【10㎡】

<アメニティ> Room facilities

テレビ・冷蔵庫・エアコン・温水洗浄便座・ケトル・室内着・フェイスタオル
バスタオル・シャンプー・コンディショナー・ボディソープ・ドライヤー・歯ブラシ
ウオッシュャブルスリッパ・空気清浄機・消臭剤 (★1Fにアメニティバイキング)
TV, refrigerator, air conditioner, bidet toilet, kettle, indoor wear, face towel, bath
towel, shampoo, conditioner, body soap, hair dryer, toothbrush, washable slippers,
air purifier, deodorizer (★Amenity buffet available on the 1st floor)



(お煙草は館内の喫煙ブースにてお願いいたします)

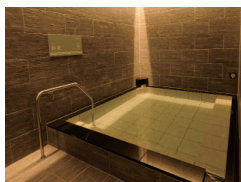
Please smoke only in the designated smoking booths within the facility.

天然温泉

Hot spring spa



当館自慢の1F 大浴場「天然温泉ゆるりん」で癒しのひとときをどうぞ
The public bath is natural hot springs. Enjoy a moment of relaxation.



源泉 100% かけ流し

地下670mから引き上げる源泉は良質の
Ph8.9アルカリ性単純泉でお湯が柔らかく
石鹸の効きが良いので美肌効果が抜群です
The hot spring has a beautiful skin effect.



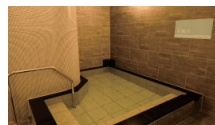
男湯 Men's bath



女湯 Women's bath



男湯にはサウナと水風呂も



女湯更衣室

< 刺青、タトゥー、泥酔されている方のご利用は固くお断りいたします >

ご利用時間

[ご宿泊の方] 15:00～翌朝10:00【オールナイト営業】何度でもご入浴いただけます

[外來の方] 15:00～午前0:00(札止め23:00) 受付はフロントにお越しください

◎入浴料: 2時間1,000円/小学生以下500円

Guests staying at the hotel can use the hot spring from 3:00 PM to 10:00 AM.

ご案内

Information



<提携駐車場> The Parking

◀ 南海パーキング(当館北隣)
[駐車時間] 12:00～翌12:00
[駐車料金] 1泊1台1,000円
[収容台数] 30台(ノンフラップ式平面)
The parking is 1,000 yen per car per night.
Reservations are not possible.

・必ず『駐車証明書』をお持ちください
・ご予約はできません

提携駐車場

★マイクロバスは要予約で駐車可能です(台数制限あり)

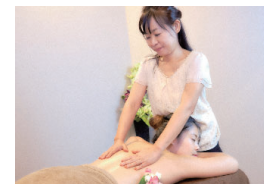
上記が満車の場合は周辺の提携駐車場をご利用ください →
In addition to the above, there are also affiliated parking lots nearby.



<コインランドリー> Coin laundry

[洗濯機&衣類乾燥機]
洗濯1回400円/乾燥30分200円

[ドラム式洗濯乾燥機]
1回500円～700円 ※洗剤無料
The laundromat charges 400 yen and up per wash.



<アロマテラピーサロン和み>

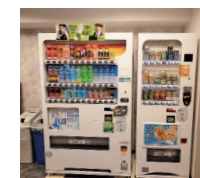
[営業時間] 16:00～23:00(最終受付)

1F 大浴場「天然温泉ゆるりん」内に併設
丁寧な施術で女性にも男性にも大好評
サロンのみのご利用も可能です

There is an aromatherapy salon inside YURURIN.



アメニティバイキング
Amenity corner



自動販売機
Vending machine



喫煙ブース
Smoking booth

ご予約はこちらまで

☎ 089-933-3661



ベストレート宣言

公式サイトからのご予約が最安値!

<https://www.newgrandhotel.jp/>

